

Planiererraupe

**PR 726**

Litronic®

Einsatzgewicht:  
**16.600 – 19.800 kg**

Motorleistung:  
**120 kW / 163 PS**

**Stufe IV / Tier 4f**



**LIEBHERR**

# Technische Daten



## Dieselmotor

<b>Liebherr-Dieselmotor</b>	D 934 A7 Emissionsgrenzwerte entsprechen 97/68/EG, 2004/26/EG Stufe IV, EPA/CARB Tier 4f
<b>Nennleistung (netto)</b>	
<b>ISO 9249</b>	120 kW/163 PS
<b>SAE J1349</b>	120 kW/161 PS
<b>Maximale Leistung (netto)</b>	
<b>ISO 9249</b>	140 kW/190 PS
<b>SAE J1349</b>	140 kW/188 PS
<b>Nendrehzahl</b>	2.000 1/min.
<b>Hubraum</b>	7 l
<b>Bauart</b>	4-Zylinder Reihenmotor wassergekühlt, Abgasturbolader, Luft-Luft-Ladekühler
<b>Einspritzsystem</b>	Direkteinspritzung, Common Rail, elektronische Steuerung
<b>Motorschmierng</b>	Druckumlaufschmierng, schräglagenfähig bis 45°
<b>Betriebsspannung</b>	24 V
<b>Lichtmaschine</b>	140 A
<b>Anlasser</b>	7,8 kW
<b>Batterien</b>	2 x 180 Ah/ 12 V
<b>Luftfilter</b>	Trockenluftfilter mit Haupt- und Sicherheitselement, Vorabscheider, Wartungsanzeige im Fahrerstand
<b>Kühlsystem</b>	Kombikühler bestehend aus Kühleinheit für Wasser, Hydrauliköl und Ladeluft. Hydrostatischer Lüfterantrieb



## Arbeitshydraulik

<b>Hydrauliksystem</b>	„Load-Sensing“-Bedarfssteuerung
<b>Pumpentyp</b>	Schrägscheibenpumpe
<b>Fördermenge, max.</b>	148 l/min.
<b>Druckbegrenzung</b>	200 bar
<b>Steuerblock</b>	2 Kreisläufe, Erweiterungsmöglichkeit auf 4
<b>Filterung</b>	Rücklaufilter mit Magnetstab im Hydrauliktank
<b>Steuerung</b>	Ein Joystick für alle Bewegungen des Schildes



## Fahrtrieb, Steuerung

<b>Antriebssystem</b>	Stufenloser hydrostatischer Fahrtrieb, unabhängiger Antrieb für jede Laufwerksseite
<b>Fahrgeschwindigkeit*</b>	Stufenlos regulierbar V-Bereich 1 (rückwärts): 0 – 4,0 km/h (4,5 km/h) V-Bereich 2 (rückwärts): 0 – 6,0 km/h (8,0 km/h) V-Bereich 3 (rückwärts): 0 – 11,0 km/h (11,0 km/h) *Voreinstellung, alle Geschwindigkeitsbereiche können am Fahrgeber angepasst werden
<b>Grenzlastregelung</b>	Die elektronische Steuerung kontrolliert die Motor- drehzahl und regelt die Fahrgeschwindigkeit in Abhängigkeit der erforderlichen Schubkraft
<b>Lenkung</b>	Hydrostatisch
<b>Betriebsbremse</b>	Hydrostatisch-selbsthemmend, verschleißfrei
<b>Parkbremse</b>	Nasse Lamellenbremse, verschleißfrei, automatische Aktivierung bei Neutralstellung des Joysticks
<b>Kühlsystem</b>	Hydraulikölkühler im Kombikühler, hydrostatischer Lüfterantrieb
<b>Filterung</b>	Feinfilterung im Speisedrucksystem
<b>Endantrieb</b>	Stirnrad- mit nachgeschaltetem Planetengetriebe, doppelte Getriebeabdichtung mit Temperaturüber- wachung
<b>Steuerung</b>	Proportionaler Joystick für alle Fahr- und Lenkbe- wegungen



## Fahrerkabine

<b>Kabine</b>	Elastisch gelagerte, geschlossene Kabine mit Überdruck- belüftung, mittels Handpumpe 40° kippbar, integrierter ROPS Überrollschutz (EN ISO 3471) und FOPS Stein- schlagschutz (EN ISO 3449)
<b>Fahrersitz</b>	Luftgefederter Komfortsitz, auf den Fahrer einstellbar
<b>Überwachung</b>	Berührungsgesteuertes Display: Anzeige aktueller Maschinendaten, automatische Überwachung von Betriebszuständen und fahrerspezifische Einstellung von Parametern

## Laufwerk

	XL	LGP
<b>Design</b>	Laufwerk mit starren Laufrollen	
<b>Lagerung</b>	Stützachsen und Pendelbrücke	
<b>Ketten</b>	Ölgeschmiert, Einstegbodenplatten, Kettenspannung durch Federspanner und Fettspannzylinder	
<b>Kettenglieder, je Seite</b>	46	46
<b>Laufrollen, je Seite</b>	8	8
<b>Tragrollen, je Seite</b>	2	2
<b>Turassegmente, je Seite</b>	6	6
<b>Bodenplatten, Standard</b>	610 mm	812 mm
<b>Bodenplatten, Optional</b>	560 mm	914 mm



## Schallemissionen

<b>Schalldruckpegel nach ISO 6396</b>	$L_{pA} = 75$ dB(A) (in der Fahrerkabine)
<b>Schalleistungspegel nach 2000/14/EG</b>	$L_{WA} = 110$ dB(A) (an die Umgebung)



## Nachfüllmengen

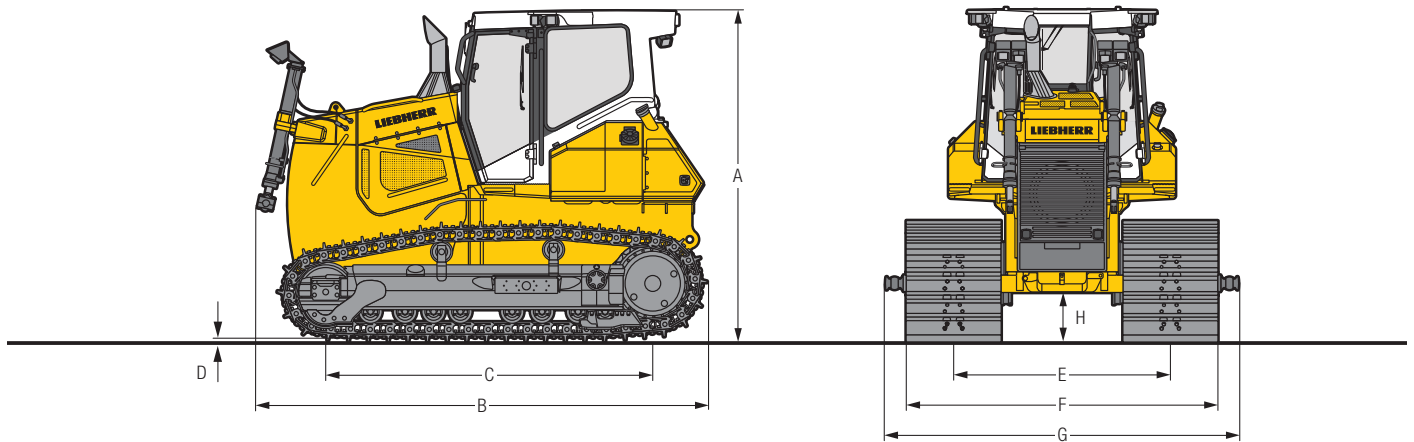
<b>Kraftstofftank</b>	430 l
<b>Harnstofftank</b>	50 l
<b>Kühlsystem</b>	40 l
<b>Motoröl, mit Filter</b>	29 l
<b>Hydrauliktank</b>	111 l
<b>Endantrieb XL, je Seite</b>	16 l
<b>Endantrieb LGP, je Seite</b>	22,5 l



## Zugkraft

<b>Maximal</b>	268 kN
<b>bei 1,5 km/h</b>	236 kN
<b>bei 3,0 km/h</b>	123 kN
<b>bei 6,0 km/h</b>	62 kN
<b>bei 9,0 km/h</b>	41 kN

# Abmessungen

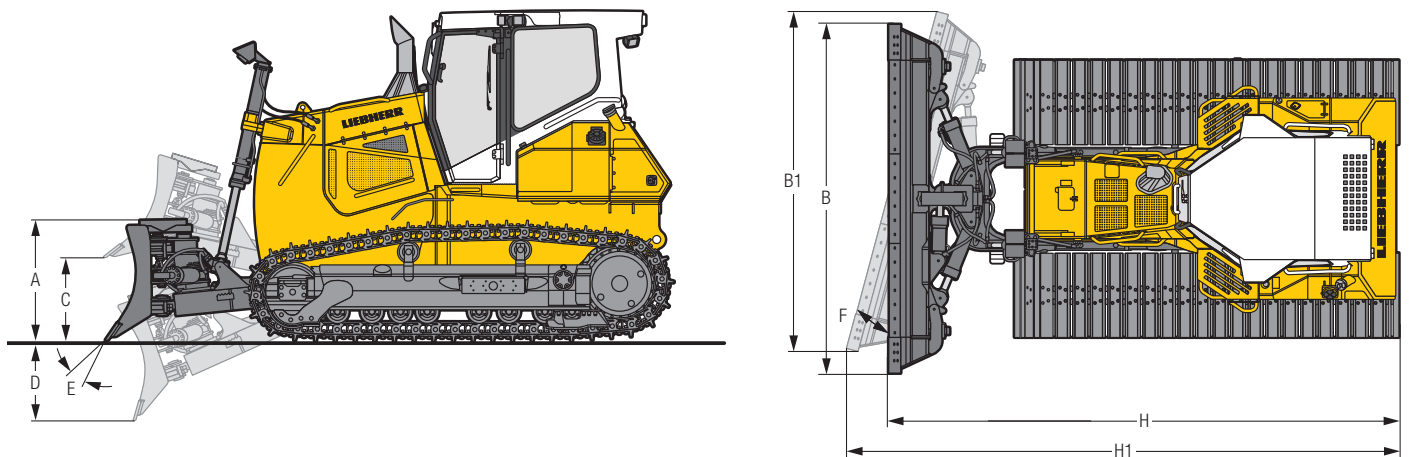


## Abmessungen

Laufwerk			XL	LGP
<b>A</b>	Höhe über Fahrerkabine	mm	3.149	3.149
<b>B</b>	Länge ohne Ausrüstung	mm	4.180	4.180
<b>C</b>	Radstand	mm	3.168	3.168
<b>D</b>	Steghöhe	mm	56	56
<b>H</b>	Bodenfreiheit	mm	429	429
<b>E</b>	Spurbreite	mm	1.800	2.084
<b>G</b>	Breite über Kugelzapfen	mm	2.648	3.248
<b>F</b>	<b>Bodenplatten 560 mm</b>			
	Breite über Laufwerk	mm	2.360	–
	Transportgewicht <sup>1)</sup>	kg	14.430	–
<b>F</b>	<b>Bodenplatten 610 mm</b>			
	Breite über Laufwerk	mm	2.410	–
	Transportgewicht <sup>1)</sup>	kg	14.570	–
<b>F</b>	<b>Bodenplatten 812 mm</b>			
	Breite über Laufwerk	mm	–	2.896
	Transportgewicht <sup>1)</sup>	kg	–	15.342
<b>F</b>	<b>Bodenplatten 914 mm</b>			
	Breite über Laufwerk	mm	–	2.998
	Transportgewicht <sup>1)</sup>	kg	–	15.623

<sup>1)</sup> Inkl. Schmier- und Betriebsstoffe, 20 % Treibstoff, ROPS/FOPS-Kabine.

# Frontausrüstung

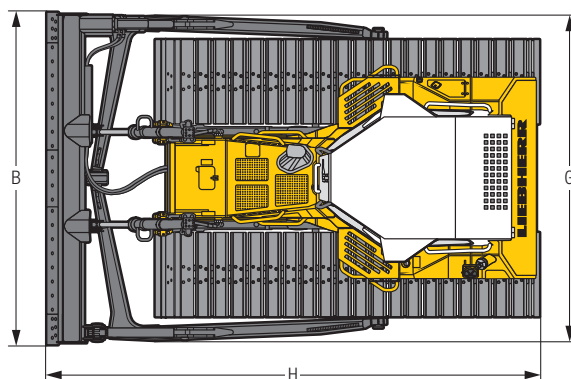
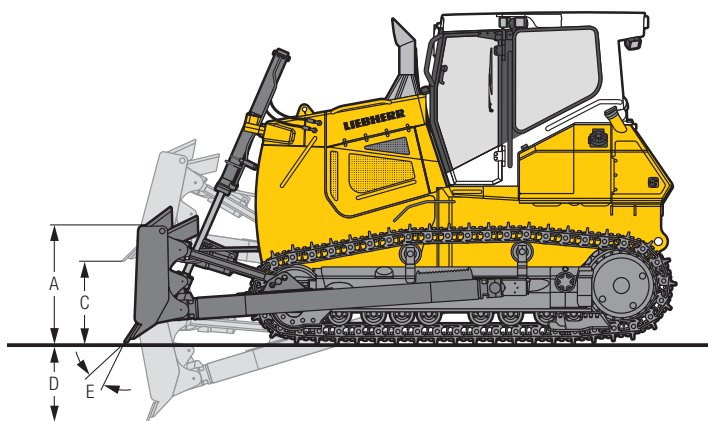


## 6-Wege-Schild mit innenliegendem Schubrahmen

		6-Wege-Schild	6-Wege-Schild mit Klappen	6-Wege-Schild	6-Wege-Schild mit Klappen
		XL	pecken	LGP	pecken
<b>Laufwerk</b>		XL	XL	LGP	LGP
<b>Schildkapazität, ISO 9246</b>	m <sup>3</sup>	3,17	3,17	3,39	3,39
<b>A Schildhöhe</b>	mm	1.200	1.200	1.100	1.100
<b>B Schildbreite</b>	mm	3.204	3.204	3.790	3.790
<b>B1 Schildbreite, geschwenkt</b>	mm	2.997	3.081	3.542	3.622
<b>Transportbreite</b>	mm	2.997	2.430	3.542	2.998
<b>C Hubhöhe</b>	mm	1.147	1.147	1.134	1.134
<b>D Schürftiefe</b>	mm	475	475	469	469
<b>E Schnittwinkelverstellung</b>		5°	5°	5°	5°
<b>F Schwenkwinkelverstellung</b>		23°	18°	23°	18°
<b>Tiltweg max.</b>	mm	473	473	558	555
<b>H Gesamtlänge, gerade</b>	mm	5.547	5.547	5.510	5.510
<b>H1 Gesamtlänge, geschwenkt</b>	mm	6.118	6.006	6.201	6.070
<b>Bodenplattenbreite 560 mm</b>					
Einsatzgewicht <sup>1)</sup>	kg	16.751	17.020	–	–
Bodendruck <sup>1)</sup>	kg/cm <sup>2</sup>	0,47	0,48		
<b>Bodenplattenbreite 610 mm</b>					
Einsatzgewicht <sup>1)</sup>	kg	16.891	17.160	–	–
Bodendruck <sup>1)</sup>	kg/cm <sup>2</sup>	0,44	0,44		
<b>Bodenplattenbreite 812 mm</b>					
Einsatzgewicht <sup>1)</sup>	kg	–	–	17.780	18.049
Bodendruck <sup>1)</sup>	kg/cm <sup>2</sup>			0,35	0,35
<b>Bodenplattenbreite 914 mm</b>					
Einsatzgewicht <sup>1)</sup>	kg	–	–	18.061	18.330
Bodendruck <sup>1)</sup>	kg/cm <sup>2</sup>			0,31	0,32

<sup>1)</sup> Inkl. Schmier- und Betriebsstoffe, 100 % Treibstoff, ROPS/FOPS-Kabine, Fahrer, Schild wie angegeben.

# Frontausrüstung



## Semi-U-Schild und Brustschild

		Semi-U-Schild	Brustschild	
Laufwerk		XL	LGP	
	Schildkapazität, ISO 9246	m <sup>3</sup>	4,27	3,43
A	Schildhöhe	mm	1.250	1.100
B	Schildbreite	mm	3.000	3.600
C	Hubhöhe	mm	1.060	1.058
D	Schürftiefe	mm	472	471
E	Schnittwinkelverstellung		10°	10°
	Tiltweg max.	mm	636	613
G	Breite über Schubrahmen	mm	2.914	3.512
H	Gesamtlänge, gerade	mm	5.556	5.337
<b>Bodenplattenbreite 560 mm</b>				
	Einsatzgewicht <sup>1)</sup>	kg	16.651	–
	Bodendruck <sup>1)</sup>	kg/cm <sup>2</sup>	0,47	–
<b>Bodenplattenbreite 610 mm</b>				
	Einsatzgewicht <sup>1)</sup>	kg	16.791	–
	Bodendruck <sup>1)</sup>	kg/cm <sup>2</sup>	0,43	–
<b>Bodenplattenbreite 812 mm</b>				
	Einsatzgewicht <sup>1)</sup>	kg	–	17.690
	Bodendruck <sup>1)</sup>	kg/cm <sup>2</sup>	–	0,34
<b>Bodenplattenbreite 914 mm</b>				
	Einsatzgewicht <sup>1)</sup>	kg	–	17.971
	Bodendruck <sup>1)</sup>	kg/cm <sup>2</sup>	–	0,31

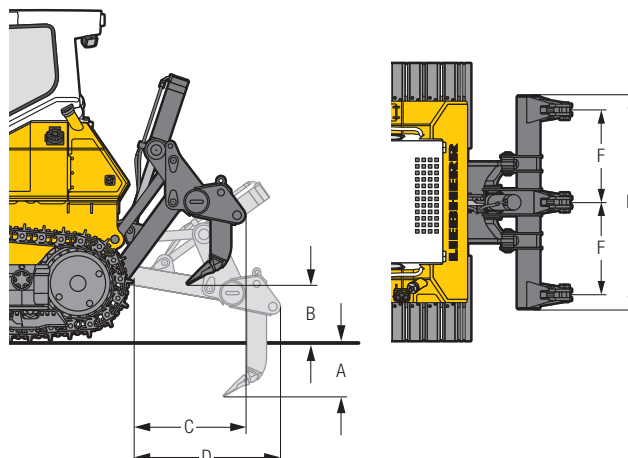
<sup>1)</sup> Inkl. Schmier- und Betriebsstoffe, 100% Treibstoff, ROPS/FOPS-Kabine, Fahrer, Semi-U- bzw. Brustschild.

# Heckausrüstung



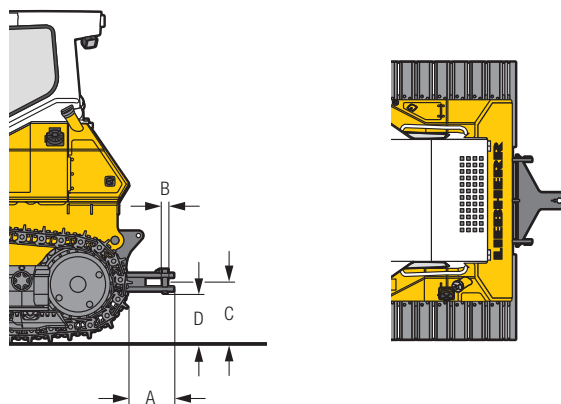
## 3-Zahn-Heckaufreißer

A	Reißtiefe (max./min.)	mm	500/350
B	Hubhöhe (max./min.)	mm	650/500
C	Länge, Aufreißer angehoben	mm	1.088
D	Länge, Aufreißer abgesenkt	mm	1.444
E	Balkenbreite	mm	2.300
F	Zahnabstand	mm	1.000
	Max. Reißwinkelverstellung		–
	Gewicht	kg	1.448



## Anhängezugvorrichtung

			<b>starr</b>
A	Zusätzliche Länge	mm	479
B	Steckbolzendurchmesser	mm	45
C	Hakenhöhe	mm	529
D	Bodenfreiheit	mm	439
	Maulweite	mm	90
	Gewicht	kg	211



# Ausstattung



## Grundgerät

Anhängekupplung hinten	•
Ausrüstung Forsteinsatz	1)
Ausrüstung Holzspäneinsatz	1)
Ausrüstung Kälteeinsatz	1)
Ausrüstung Kohleeinsatz	1)
Ausrüstung Mülldeponieeinsatz	1)
Automatische Drehzahlabsenkung	+
Automatische Motorabschaltung	+
Batteriebehälter absperribar	•
Betankungspumpe elektrisch	+
Bordwerkzeug Basisumfang	•
Bordwerkzeug Vollumfang	+
Dieselpartikelfilter	+
Haltegriffe am Kraftstofftank	+
Harnstofftank absperribar	+
Kraftstoff-Grobvorfilter	•
Kraftstoff-Wasserabscheider	•
Kühler grobmaschig	•
Kühlerschutz schwenkbar	•
LiDAT – Datenübertragungssystem	•
Liebherr Dieselmotor Abgasstufe IV / Tier 4f	•
Liebherr Hydrauliköl, biologisch abbaubar	+
Luft-Vorfilter mit automatischer Staubaustragung	•
Lüfter reversibel	+
Lüfter ohne Werkzeug schwenkbar	+
Lüfterantrieb hydraulisch	•
Luftfilter Vorabscheider Sy-Klone	+
Luftfilter Vorabscheider Top Air	+
Motorraumtüren, absperribar	•
Ösen für Kranverladung hinten	+
Ösen für Kranverladung vorne	•
Sonderlackierung	+
Trockenluftfilter 2-stufig mit Vorfilter	•
Verzurröse vorne	•
Vorrüstung Maschinensteuerung	+



## Arbeitshydraulik

Hydraulischer Anbausatz Heckaufreißer	+
Hydraulischer Anbausatz Seilwinde	+
Load-Sensing Verstellpumpe	•
Rücklauffilterung im Tank	•
Schnellsenkfunktion Schild	•
Schwimmstellung Schild	•
Steuerblock für 2 Kreisläufe	•



## Fahrertrieb

3 einstellbare Geschwindigkeitsbereiche	•
Automatische Parkbremse	•
Elektronische Grenzlastregelung	•
Fahrhydraulik-Joystick gerastert	+
Fahrhydraulik-Joystick proportional	•
Hydrostatischer Fahrertrieb	•
Inch-Bremspedal	+
Not-Aus Taster	•
Planeten-Endantriebe	•
Sitzkontaktschalter	•



## Fahrerkabine

Ablagefach klimatisiert	•
Armlehnen 3D verstellbar	•
Berührungsgesteuertes Farbdisplay	•
Druckbelüftung	•
Fahrersitz Comfort, luftgefedert	•
Fahrersitz Premium, luftgefedert	+
Feuerlöscher in Kabine	+
Fußabstützung an Frontkonsole	+
Innenbeleuchtung	•
Kabinenheizung	•
Kleiderhaken	•
Klimaanlage	•
Radio	+
Radioeinbau vorbereitet	+
ROPS/FOPS integriert	•
Rückfahrkamera	+
Rückspiegel außen	+
Rückspiegel innen	•
Scheibenwaschanlage	•
Scheibenwischer vorne, hinten und auf den Türen, mit Intervallfunktion	•
Schiebefenster links	+
Schiebefenster rechts	+
Schutzgitter für Heckscheibe	+
Sicherheitsverglasung getönt	•
Sonnenblende vorne	+
Steckdose 12V	•
Trittlechverlängerung Fahrertüren	+

• = Standard, + = Option, 1) auf Anfrage beim Vertriebspartner



# Ausstattung



## Elektrische Anlage

Alle Scheinwerfer in LED-Ausführung	+
Arbeitsscheinwerfer auf Kabine hinten, 2 Stück	•
Arbeitsscheinwerfer auf Kabine vorne, 4 Stück	•
Arbeitsscheinwerfer pro Hubzylinder, 1 Stück	•
Batterie Hauptschalter	•
Batterie Hauptschalter, absperbar	+
Batterien Kaltstart, 2 Stück	•
Bordspannung 24 V	•
Rückfahrwarneinrichtung	+
Rückfahrwarneinrichtung, abschaltbar	+
Rückfahrwarneinrichtung, akustisch und optisch	+
Rundumkennleuchte	+
Signalhorn	•
Wegfahrsperrung elektronisch	+
Zusatzscheinwerfer auf Kabine hinten, 2 Stück	+
Zusatzscheinwerfer pro Hubzylinder, 1 Stück	+

## Laufwerk

Bodenplatten mit Trapezloch	+
Bodenplatten Normaleinsatz	•
Drehbuchsen-Laufwerk FTB	+
Geschlossener Laufwerksrahmen	•
Geschraubte Turassegmente	•
Geteiltes Ketten-Endglied	•
Ketten ölgeschmiert	•
Kettenführung mittig	+
Kettenführung vorne und hinten	•
Kettenschutz durchgehend	+
Laufwerk LGP	+
Laufwerk XL	+
Turassegmente mit Ausnehmungen	+



## Frontausrüstungen

6-Wege-Schild	+
6-Wege-Schild mit Klappecken	+
Aufsatzgitter für Schild	+
Brustschild	+
Holzspäne-U-Schild	1)
Kohle-U-Schild	1)
Schwenkschild mechanisch	1)
Seitenmesser geschraubt für 6-Wege-Schild	+
Seitenmesser geschweißt für Brustschild	+
Semi-U-Schild	+
Überlaufblech für Schild	+
Verschleißbleche Schubrahmen	+
Zylinderschutzbleche für 6-Wege-Schild	+



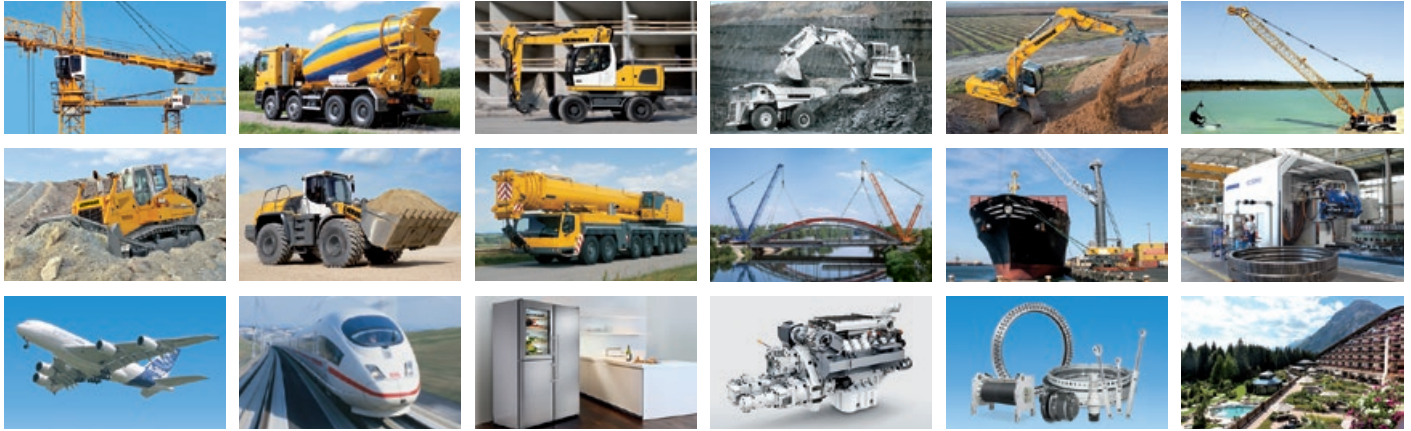
## Heckausrüstungen

Anbauplatte Fremdgeräte	+
Anhängekupplung auf Heckaufreißer	+
Anhängezugvorrichtung starr	+
Gegengewicht heckseitig	+
Heckaufreißer 3-Zahn	+
Heckaufreißer 5-Zahn	+
Seilwinde	+

• = Standard, + = Option, 1) auf Anfrage beim Vertriebspartner

Standard Ausrüstung kann variieren. Für weitere Details kontaktieren Sie Ihren Liebherr-Vertriebspartner.

# Die Firmengruppe Liebherr



## Große Produktvielfalt

Die Firmengruppe Liebherr ist einer der weltweit größten Baumaschinenhersteller. Auch auf vielen anderen Gebieten genießen die nutzenorientierten Produkte und Dienstleistungen von Liebherr hohe Anerkennung. Dazu gehören Kühl- und Gefriergeräte, Ausrüstungen für die Luftfahrt und den Schienenverkehr, Werkzeugmaschinen sowie Krane für den maritimen Bereich.

## Höchster Kundennutzen

In allen Produktbereichen werden komplette Modellreihen mit vielen Ausstattungsvarianten angeboten. Mit ihrer technischen Reife und anerkannten Qualität bieten Liebherr-Produkte in der praktischen Anwendung ein Höchstmaß an Nutzen.

## Technologische Kompetenz

Um dem hohen Anspruch an die Qualität seiner Produkte gerecht zu werden, legt Liebherr großen Wert darauf, Kernkompetenzen selbst zu beherrschen. Deshalb kommen wichtige Baugruppen aus eigener Entwicklung und Fertigung, zum Beispiel die gesamte Antriebs- und Steuerungstechnik für Baumaschinen.

## Global und unabhängig

Das Familienunternehmen Liebherr wurde im Jahr 1949 von Hans Liebherr gegründet. Inzwischen ist das Unternehmen zu einer Firmengruppe mit mehr als 41.000 Beschäftigten in über 130 Gesellschaften auf allen Kontinenten angewachsen. Dachgesellschaft der Firmengruppe ist die Liebherr-International AG in Bulle, Schweiz, deren Gesellschafter ausschließlich Mitglieder der Familie Liebherr sind.

[www.liebherr.com](http://www.liebherr.com)

## Liebherr-Werk Telfs GmbH

Hans Liebherr-Straße 35, A-6410 Telfs

+43 50809 6-100, Fax +43 50809 6-7772

[www.liebherr.com](http://www.liebherr.com), E-Mail: [lwt.marketing@liebherr.com](mailto:lwt.marketing@liebherr.com)

[www.facebook.com/LiebherrConstruction](https://www.facebook.com/LiebherrConstruction)